

Geometrisches Zeichnen

als Wahlpflichtfach

(WPF Mathematik, Schwerpunkt Geometrisches Zeichnen)

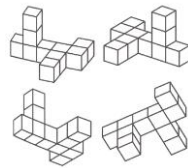
Geometrisches Zeichnen liegt in der 7. und 8. Schulstufe der Mittelschule an der Schwelle zur beruflichen Weiterbildung (Lehre in technischen Berufen, HTL, ...).

Das Interesse nach technischer Weiterbildung wird geweckt und erste Grundfertigkeiten werden vermittelt.

Tugenden, wie angemessene Sauberkeit und Genauigkeit, die in jedem Beruf unverzichtbar sind, werden im Wahlpflichtfach „Geometrisches Zeichnen“ laufend eingefordert.

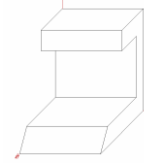
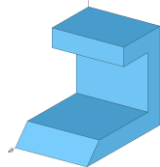
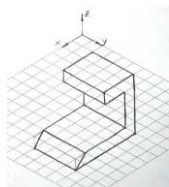
Es findet in diesem Alter eine entscheidende Weiterentwicklung der Raumvorstellung und des Raumdenkens statt. Die „**Raumintelligenz**“ wird zu einer Schlüsselkompetenz und ist im höheren Alter nur sehr schwer aufholbar.

- Umgang mit unterschiedlichen Zeichengeräten (Zeichenplatte, Lineal, Zirkel, Bleistift, ...)
- Erlernen und Anwendung der Normschrift
- Erkennen bzw. die Kenntnis geometrischer Zusammenhänge und Analyse räumlicher Sachverhalte.

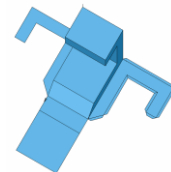
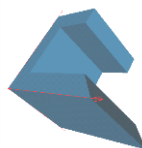
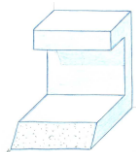


Finde jene Würfelschlange,
die nicht zu den drei anderen passt!

- Sprache verstärkt als Kommunikationsmittel einsetzen
Raumsituationen richtig beschreiben ... rechts – links, oben – unten, vorne – hinten ...
die richtigen Fachausdrücke, Begriffe verwenden, ...
- Modellbausteinsystem von „Fischertechnik“ mit Grund-, Auf- und Kreuzrisserschulung
- Einsetzen der Raumvorstellungstrainingsmappen von „Krautwaschl und Brotträger“
- Netzkonstruktion mit anschließendem realen Papiermodellbau
(Fördern der Feinmotorik, handwerkliches Geschick, Schneiden, Falzen, Kleben, ...)
- Entwurf von Handskizzen • Software-Umsetzung • Computerausdruck



- Händische Nachbearbeitung • Animation am Computer • Netzabwicklung, Modellbau



- individuelle Nachgestaltung halbfertiger Arbeitsblätter bzw. Computerzeichnungen durch händische Nachbearbeitung (Phantasie- bzw. Kreativitätsschulung)
- „Modellieren“ mit 3D – Software
- „Animationen“ von Modellen am Computer, Netzabwicklungen